

BARRIÈRE D'ÉTANCHÉITÉ HUMIBLOC PRO

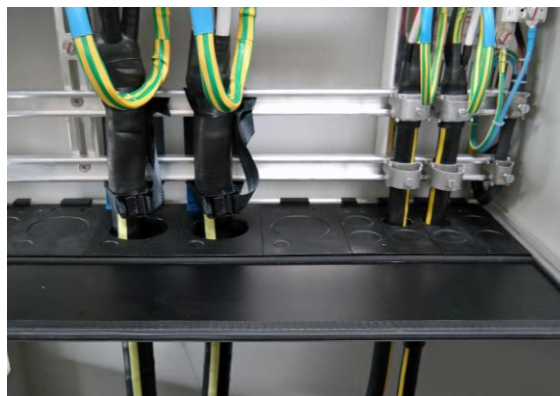
Nous misons sur le partenariat

Nous prenons l'entière responsabilité d'une gamme de services incluant le développement, la production, le déplacement, l'équipement électrique, les accessoires de construction spécifiques et la certification de bâtiments en béton préfabriqués, clé en main, adaptés à chaque application.

Pour répondre aux exigences accrues en matière de barrière d'humidité pour les cabines de distribution, nous nous appliquons à optimiser constamment nos produits pour nos clients.

Nous misons sur la qualité

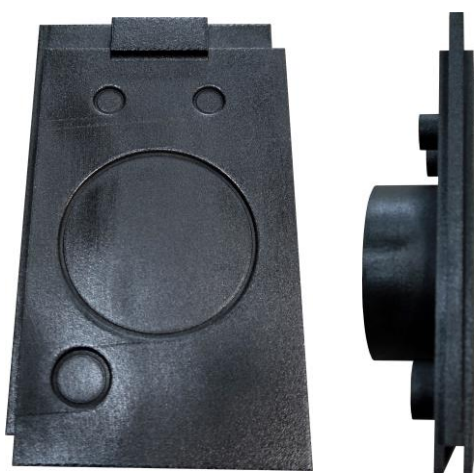
Pour nous, il est essentiel de concevoir un système robuste, simple et fiable qui soit conforme aux normes et spécifications techniques les plus récentes. C'est pourquoi, chez Borner, nous sommes en permanence à la recherche du nouveau, mais pouvant encore être optimisé, et voulons avant tout créer des avantages pour nos clients. Le **HUMIBLOC pro** offre les avantages suivants :



- Protection optimale contre l'humidité entre la cave à câbles et la zone technique
- Montage aisé grâce à des modules à encliqueter
- Maniement ultrasimple, donc moins de sources d'erreurs lors de l'utilisation
- Étanchéité aux rongeurs
- De plus petites conduites de câbles supplémentaires sont disponibles (fibre optique, télécom., etc.)
 - > Module 50 avec six entrées de câbles (2 x 38 mm / 4 x 8 mm)
 - > Module 100 avec quatre entrées de câbles (2 x 12 mm / 1 x 20 mm / 1 x 72 mm)
- Points de rupture définis pour les conduites de câbles
- Les modules enfichables ne doivent plus être retournés



Modules enfichables 50mm



Modules enfichables 100mm

BARRIÈRE D'ÉTANCHÉITÉ HUMIBLOC PRO

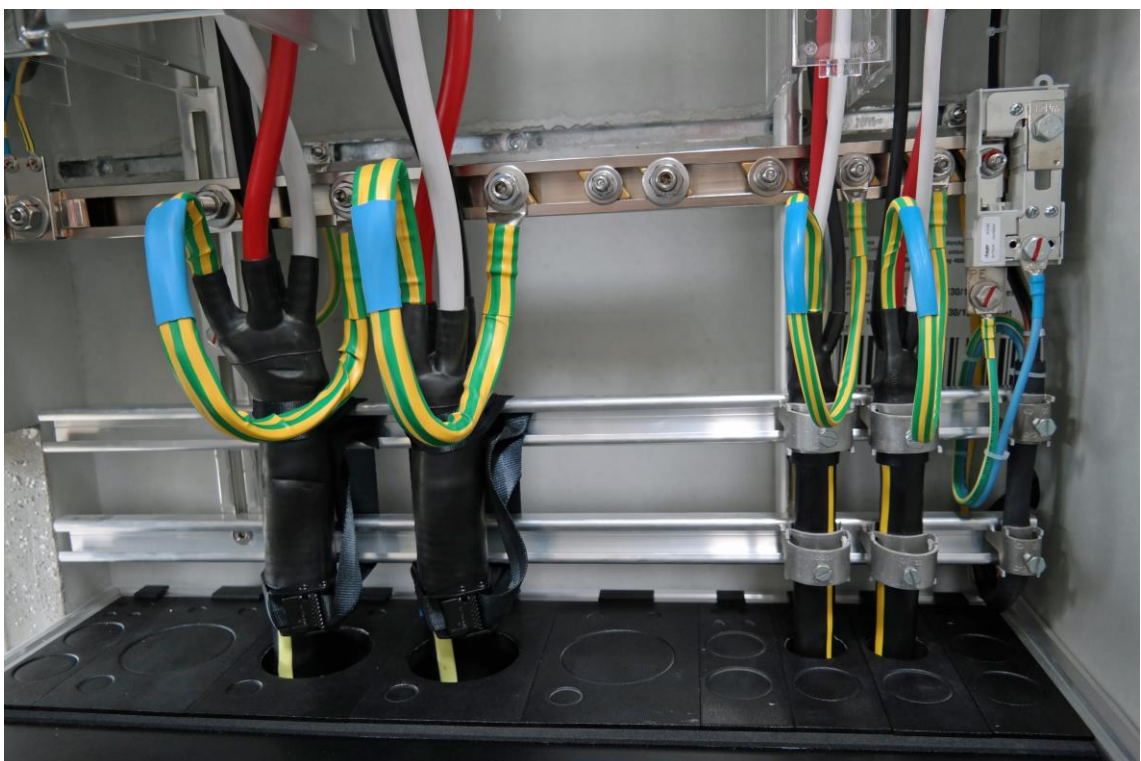


Nous misons sur la flexibilité

Le système **HUMIBLOC pro** est compatible avec tous les types de cabines de distribution et peut, le cas échéant, être utilisé pour l'extension d'une cabine existante.

Nous misons sur des solutions fonctionnelles

Le cadre de montage est installé dans notre usine de Reiden et équipé de modules de conduites de câbles en fonction des exigences du client. Ces conduites peuvent être positionnées, encliquetées et déplacées selon les besoins, même ultérieurement. Les modules enfichables sont désormais équipés de points de rupture qui peuvent être facilement brisés par pression du doigt. Les câbles sont alors insérés et étanchés avec une gaine thermo-rétractable. Des entrées de câbles supplémentaires sont intégrées dans les modules enfichables de 50 mm et 100 mm. Désormais, des entrées de câbles 4 x 8 mm sont disponibles avec le module 50 et des entrées de câbles de 2 x 12 mm avec le module 100. L'étanchéité est garantie du plus petit au plus grand câble.



Garanties

L'entreprise F. Borner AG est certifiée selon ISO 9001. Nos garanties sont fournies selon la norme SIA. Notre devise est: **NOUS SOMMES TOUJOURS ET VOLONTIERS À VOTRE DISPOSITION!**