

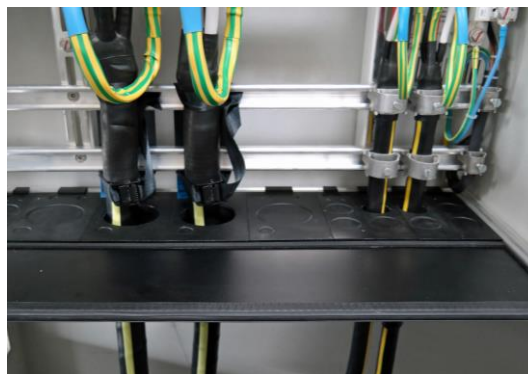
BLOCCO DELL'UMIDITÀ HUMIBLOC PRO

Puntiamo sulla collaborazione

Ci facciamo garanti di una gamma di servizi che comprendono lo sviluppo, la produzione, lo spostamento, l'equipaggiamento elettrico, gli accessori edili specifici e la certificazione di costruzioni in calcestruzzo prefabbricate per qualsiasi impiego, chiavi in mano. Per rispondere alle elevate esigenze poste al blocco dell'umidità degli armadi di distribuzione, stiamo continuamente migliorando l'**HUMIBLOC pro** per i nostri clienti.

Puntiamo sulla qualità

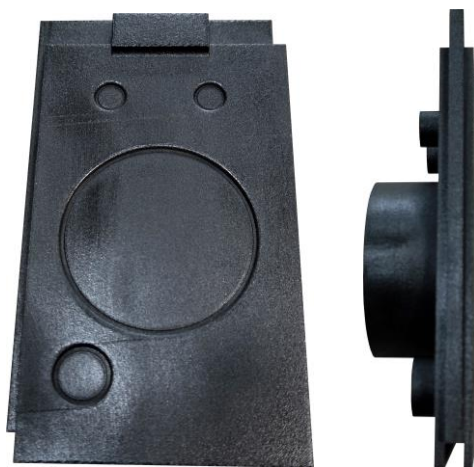
Per noi è importante realizzare un sistema resistente e affidabile e conforme alle ultime norme e prescrizioni tecniche. Per questo motivo, la Borner innova e migliora continuamente questo prodotto al fine di creare valore aggiunto per i propri clienti. L'**HUMIBLOC pro** presenta i seguenti vantaggi:



- ottima protezione contro l'umidità tra camera sotterranea per cavi e sala tecnica;
- facile montaggio, grazie a moduli dotati di chiusura a scatto;
- semplicissimo comando e di conseguenza meno errori possibili nell'utilizzo;
- protezione anti-roditori;
- piccoli passacavi aggiuntivi (fibra ottica, telecom, ecc.);
 - > modulo 50 dotato di sei ingressi per cavi (2 x 38 mm / 4 x 8 mm);
 - > modulo 100 dotato di quattro ingressi per cavi (2 x 12 mm / 1 x 20 mm / 1 x 72 mm);
- punti di rottura definiti nei passacavi;
- i moduli inseribili non devono più essere voltati.



Moduli inseribili 50mm



Moduli inseribili 100mm

BLOCCO DELL'UMIDITÀ HUMIBLOC PRO

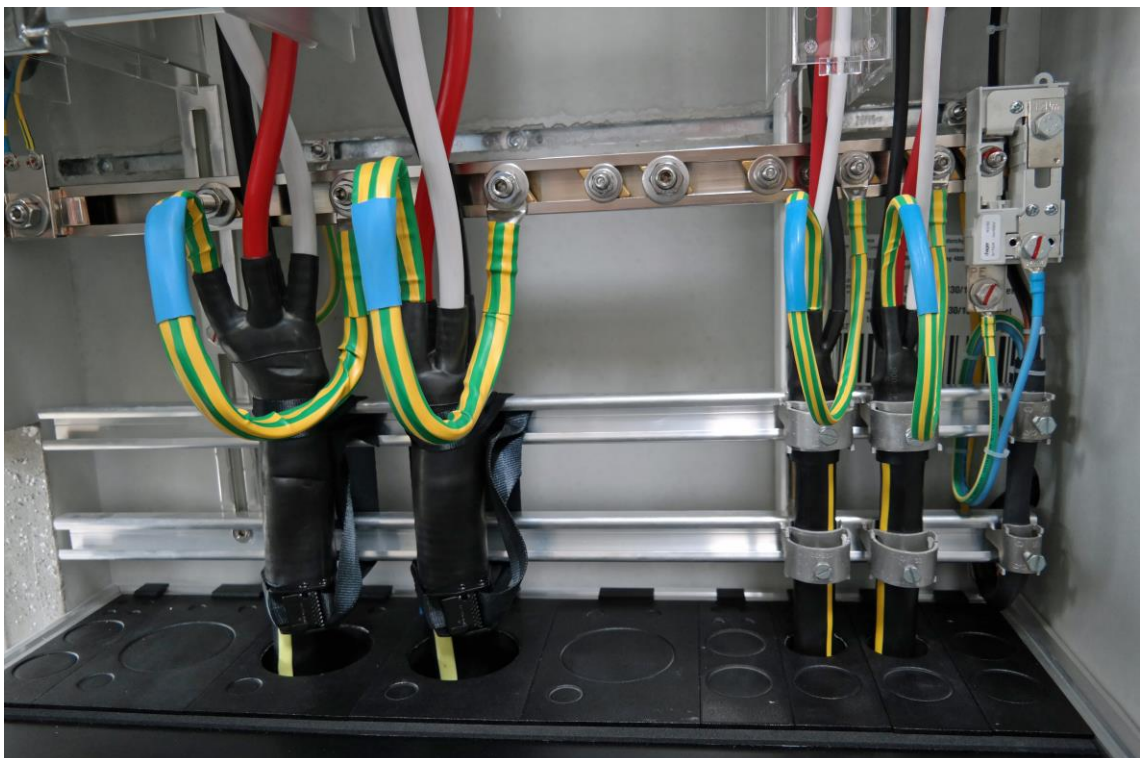


Puntiamo sulla flessibilità

Il sistema **HUMIBLOC pro** è compatibile con tutti i tipi di armadi di distribuzione e all'occorrenza può essere installato successivamente in un armadio esistente.

Puntiamo su soluzioni conformi alla pratica

Il telaio di montaggio viene installato nella nostra officina a Reiden ed è dotato di moduli di passaggio per cavi secondo le richieste del cliente. I moduli possono essere posizionati e spostati a piacere anche in un secondo tempo e sono dotati di chiusura a scatto. Come novità, i moduli inseribili sono muniti di punti di rottura definiti. Per staccarli basta una leggera pressione delle dita. In seguito possono essere inseriti i cavi che vengono impermeabilizzati tramite una guaina termorestringente. Un altro vantaggio dei moduli inseribili da 50 e 100 mm è costituito dal fatto che dispongono di ulteriori ingressi per cavi. D'ora in poi, il modulo da 50 sarà dotato di ingressi da 4 x 8 mm e il modulo 100 da 2 x 12 mm. La tenuta viene garantita dal cavo più piccolo a quello più grande.



Garanzie

La F. Borner AG possiede la certificazione ISO 9001. Le nostre prestazioni di garanzia vengono fornite in base alla norma SIA. La nostra massima è: **siamo sempre volentieri a vostra disposizione!**