

“Arredamento urbano” – ECO plus allineati

Spesso, i nostri clienti ordinano armadi di distribuzione per adeguare uno esistente. Di tanto in tanto, però, può capitare che in caso di grandi progetti venga allineato più di un armadio. In questi casi, fino alla fine dell'anno scorso era impossibile mettere in fila gli armadi di distribuzione senza lasciare, tra l'uno e l'altro, un'intercapedine di circa 3 cm. Questo piccolo difetto (vedi esempio sottostante) ogni tanto veniva considerato come importuno.



Deposito dei tram, Eigerplatz, Berna

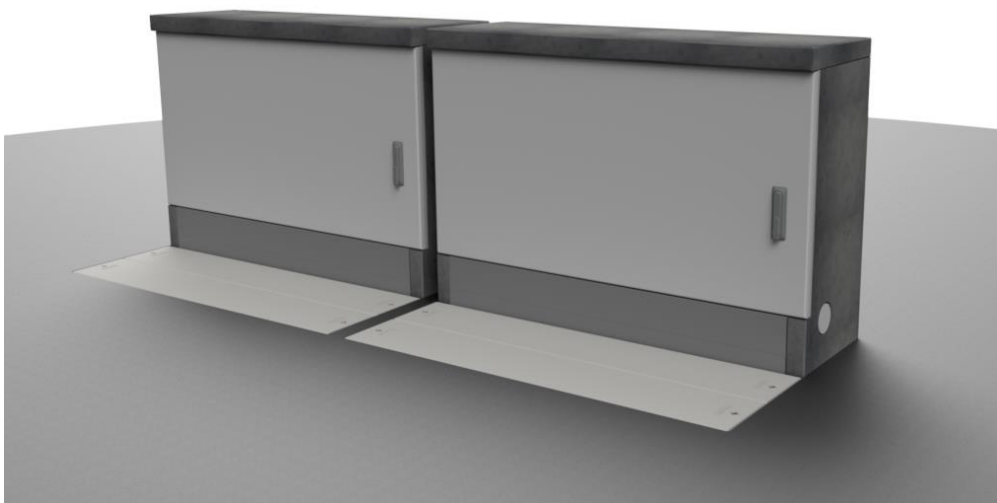
Con il lancio della nuova camera sotterranea per cavi siamo riusciti a eliminare questa imperfezione estetica, così che d'ora in poi saremo in grado di allinearli senza lasciare spazi. Nei prodotti Borner non solo vengono soddisfatte, rispettate e integrate nelle innovazioni le specifiche tecniche. Queste innovazioni parlano da sé anche in fatto di estetica e di design.



Schützenmatte, Altdorf



Disposizione che mostra la vecchia camera sotterranea per cavi con due ECO plus allineati



Disposizione che mostra la nuova camera sotterranea per cavi con due ECO plus allineate

