

Mobilier urbain - ECO plus juxtaposées

Les commandes de cabines de distribution destinées à l'extension de cabines existantes se multiplient. Pour réaliser de plus grands projets, plusieurs cabines sont souvent placées côte à côte. Jusqu'à la fin de l'an dernier, il n'était pas possible de juxtaposer étroitement les cabines de distribution, car un espace d'environ 3 cm restait toujours visible. En désaccord avec l'esthétique du "mobilier urbain", cette imperfection (voir l'exemple ci-dessous) pouvait parfois déranger.



Illustration dépôt des trams, Berne

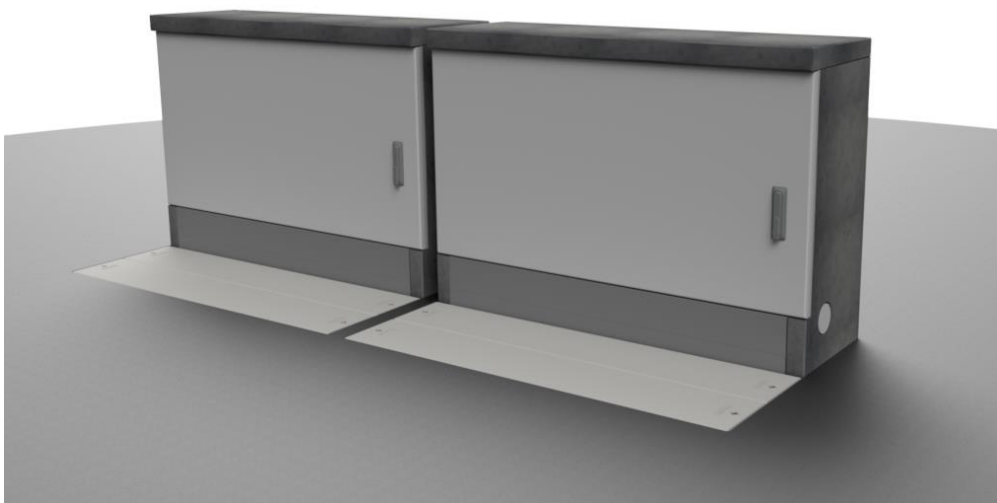
Le lancement de la nouvelle cave à câbles nous permet de remédier à ce défaut esthétique, car nous pouvons désormais juxtaposer les cabines de distribution, sans aucun espace entre elles. Les produits Borner ne se limitent pas à remplir les directives techniques, à les respecter et les conditionner en innovations, mais ils s'acquittent également de toutes les exigences en matière d'esthétique et de design.



Illustration Schützenmatte, Altdorf



Disposition avec l'ancienne variante de cave à câbles ; deux ECO plus placées côte à côte



Disposition avec la nouvelle variante de cave à câbles ; deux ECO plus juxtaposées

